



BIENVENUE DANS UN MONDE QUI PARLE ESPAGNOL



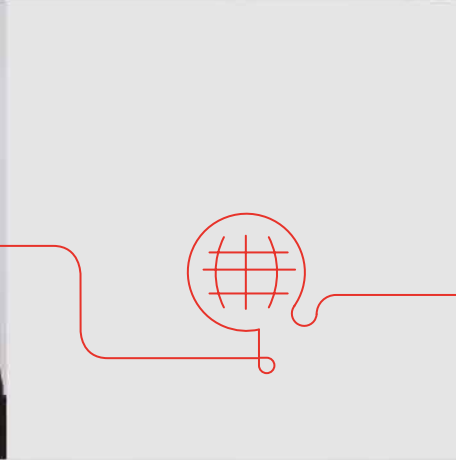
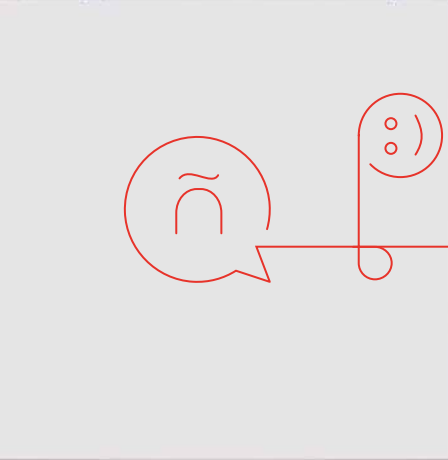
SERVICIO
INTERNACIONAL
DE EVALUACIÓN
DE LA LENGUA
ESPAÑOLA

Créé et développé par:



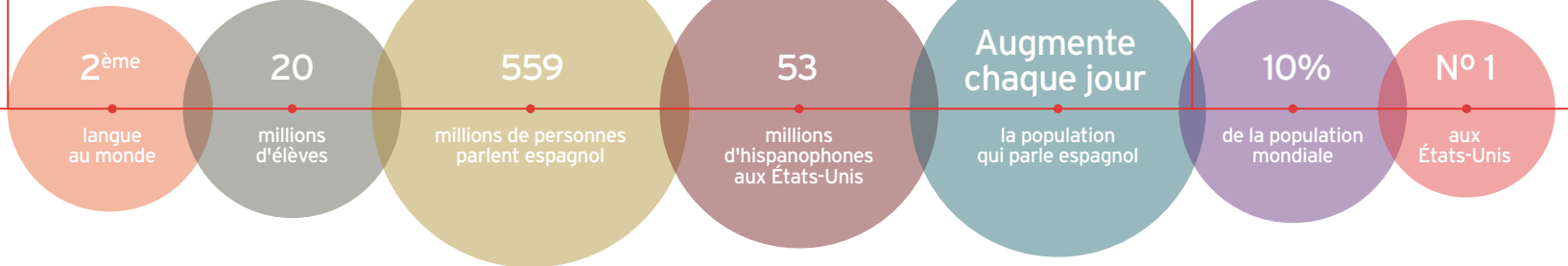
Géré par:

Telefónica EDUCACIÓN DIGITAL

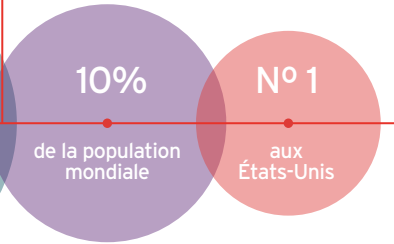


LE MONDE PARLE ESPAGNOL

Actuellement



En 2050



2ème langue la plus parlée au monde et 3ème la plus utilisée sur Internet.

20 millions d'élèves qui étudient l'espagnol comme langue étrangère.

Sur ces 559 millions d'hispanophones, 470 millions ont l'espagnol comme langue maternelle.

L'espagnol est de loin la langue la plus étudiée dans les niveaux d'enseignement aux États-Unis.

Pour des raisons culturelles, économiques et démographiques, le pourcentage de la population mondiale qui parle espagnol augmente chaque jour, alors que la proportion de celle parlant chinois et anglais diminue.

Les locuteurs natifs représenteront 10% de la population mondiale.

Les États-Unis seront le premier pays hispanophone du monde.

L'ESPAGNOL EST UNE LANGUE ESSENTIELLE, VIVANTE ET EN PERPÉTUELLE CROISSANCE DANS LES MILIEUX POLITIQUES, SOCIAUX, ÉCONOMIQUES ET CULTURELS AU NIVEAU INTERNATIONAL.



QU'EST-CE QUE LE SIELE

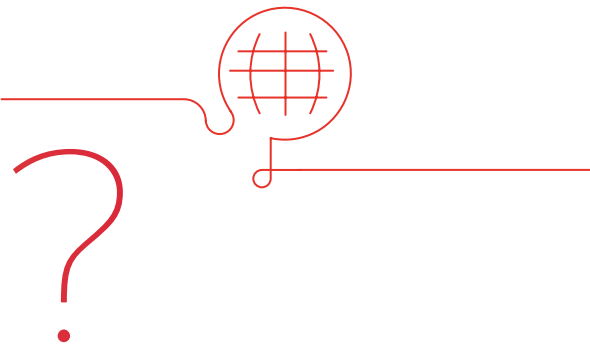
**Le Servicio Internacional
de Evaluación de la Lengua
Española**

**(Service International
d'Évaluation de la Langue
Espagnole).**

Il s'agit du système le plus **complet, polyvalent et prestigieux** pour **évaluer et certifier** la maîtrise de la langue espagnole.

Le SIELE certifie le degré de compétence en langue espagnole au moyen de **quatre tests**: Compréhension de lecture, Compréhension auditive,

Expression et interaction écrites et Expression et interaction orales; et il prend comme référence les niveaux établis par le *Cadre Européen Commun de Référence pour les Langues* (CECRL).



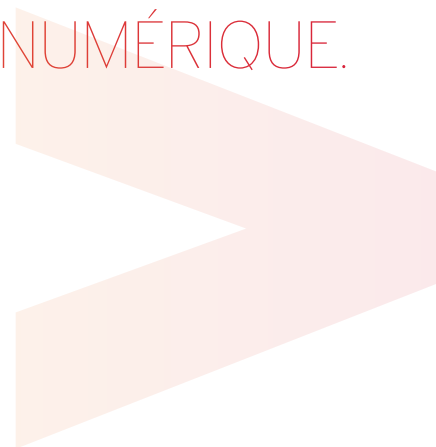
RECONNAISSANCE INTERNATIONALE
PRESTIGE NUMÉRIQUE.

LE SIELE EN 3 ELEMENTS

Il s'agit du **premier certificat numérique reconnu internationalement qui accrédite la maîtrise de l'espagnol** depuis **une perspective panhispanique**, qui renforce sa **validité au niveau mondial** et rend compte de la richesse d'une langue aussi vivante et diverse que l'espagnol.

La **fiabilité** des examens du SIELE est garantie par l'expérience de quatre des institutions culturelles et académiques les plus prestigieuses: l'**Instituto Cervantes**, la **Universidad Nacional Autónoma de México**, la **Universidad de Salamanca** et la **Universidad de Buenos Aires**.

La gestion, l'exécution et la qualification des tests sont réalisées par des **moyens technologiques**, ce qui signifie **simplicité, commodité et rapidité** dans tout le processus de certification. Depuis le site **siele.org**, les candidats sélectionnent la modalité, le lieu et la date de l'examen, et une fois passé, ils obtiennent leur certificat ou rapport depuis le site Internet lui-même et dans un délai maximum de trois semaines.



QU'EST-CE QU'APPORTE

LE SIELE?



CANDIDATS

Certificat clé pour vos parcours de formation et professionnels.
Reconnaissance internationale rapide d'obtention (résultats en trois semaines).
Inscription en ligne simple et flexible.



UNIVERSITÉS

Outil unique qui garantit le niveau d'espagnol requis dans les programmes de formation.
Les taux d'employabilité des leurs étudiants augmentent, car de plus en plus d'entreprises reconnaissent le certificat SIELE.
Opportunité de faire partie d'une alliance à échelle mondiale.



ENTREPRISES

Réduire les coûts et les délais, en simplifiant les processus de sélection qui exigent l'évaluation du niveau d'espagnol.
Segmenter des profils professionnels aux capacités linguistiques différentes selon le type de tâche et de travail.
Pour des entreprises tournées vers la formation, possibilité de développer les activités de cours et de programmes spécialisés de préparation pour les examens SIELE.



CENTRES D'EXAMEN

Opportunité pour l'innovation technologique.
Développement des activités étant donné la demande croissante de personnes intéressées par la certification de leur niveau d'espagnol.
Associer l'image du centre d'examen au prestige du SIELE et les institutions qui le cautionnent.

LE SIELE APPORTE DE LA VALEUR



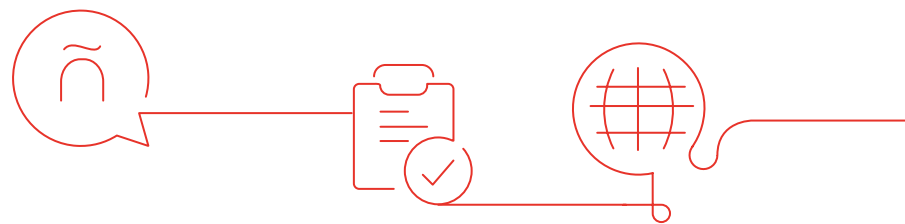
Le SIELE accrédite
les compétences
en langue pour que des
personnes, institutions
et entreprises atteignent
leurs objectifs dans un
monde hispanophone.



SIELE GLOBAL

**L'EXAMEN
LE PLUS COMPLET
POUR CERTIFIER
LA MAITRISE DE LA
LANGUE ESPAGNOLE**

Un **seul examen à plusieurs niveaux** qui permet d'obtenir le certificat SIELE, un document qui comprend une notation de 0 à 1.000, résultat de la somme de la note dans chacun des quatre tests et lié aux niveaux du *Cadre Européen Commun de Référence pour les Langues* (CECRL).



COMPRÉHENSION DE LA LECTURE

5 tâches
avec un total de 38 questions.

Questions formulées avec des textes
auxquelles répondre par le choix
d'options correctes.

Durée:  **60 minutes.**

Qualification automatique. 

Notation maximale: **250 points.**




COMPRÉHENSION AUDITIVE

6 tâches
avec un total de 38 questions.

Questions formulées de façon parlée
et auxquelles répondre par le choix
d'options correctes.

Durée:  **55 minutes.**

Qualification automatique. 

Notation maximale: **250 points.**



EXPRESSION ET INTERACTION ÉCRITES

2 tâches.

Questions formulées au moyen de
textes et auxquelles répondre par écrit.

Durée:  **50 minutes.**

Qualification manuelle
par des experts
linguistiques du SIELE. 

Notation maximale: **250 points.**



EXPRESSION ET INTERACTION ORALES

5 tâches.

Questions formulées au moyen
de texte ou locution et auxquelles
répondre oralement par un système
d'enregistrement.

Durée:  **15 minutes.**

Qualification manuelle
par des experts
linguistiques du SIELE. 

Notation maximale: **250 points.**

4 MODALITÉS INDÉPENDANTES

MODALITÉS SPÉCIFIQUES POUR DES OBJECTIFS CONCRETS

En plus du SIELE Global, il existe quatre autres modalités d'examen qui combinent les divers tests.



Rapport qui accrédite au niveau international le niveau de **compréhension** de la langue espagnole.

Compréhension de lecture



Compréhension auditive

Durée de l'examen:



Notation de l'examen: **500 points**
(250 + 250)

Qualification automatique (Réponse fermée)



Rapport qui accrédite au niveau international le niveau de **littéracie** de la langue espagnole.

Compréhension de la lecture



Expression et interaction écrites

Durée de l'examen:



Notation de l'examen: **500 points**
(250 + 250)

Qualification automatique + Évaluateur SIELE



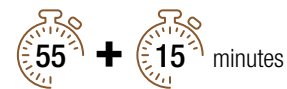
Rapport qui accrédite au niveau international le niveau de **compréhension et expression orale** en espagnol.

Compréhension auditive



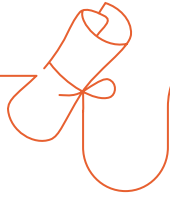
Expression et interaction orales

Durée de l'examen:



Notation de l'examen: **500 points**
(250 + 250)

Qualification automatique + Évaluateur SIELE



S4



Rapport qui accrédite au niveau international
le niveau d'**expression orale** en espagnol.

Expression et interaction orales

Durée de l'examen:



Notation de l'examen: **250 points**

Évaluateur SIELE (Réponse ouverte)

Les notations obtenues sont
liées aux niveaux du CECRL.





UN CERTIFICAT QUI OUVRE DES PORTES AU NIVEAU MONIAL

Avec le SIELE, les candidats **projetent leur profil au niveau international** et le renforce vis-à-vis de **l'admission dans des plans de formation universitaire** et **processus de sélection dans les entreprises**.

LE CERTIFICAT SIELE EST UN ATOUT CONCURRENTIEL POUR ATTEINDRE DES OBJECTIFS ACADÉMIQUES ET PROFESSIONNELS DANS UN ENVIRONNEMENT MONDIAL.

CANDIDATS



SIELE SYNONYME DE FIABILITÉ ET PRESTIGE

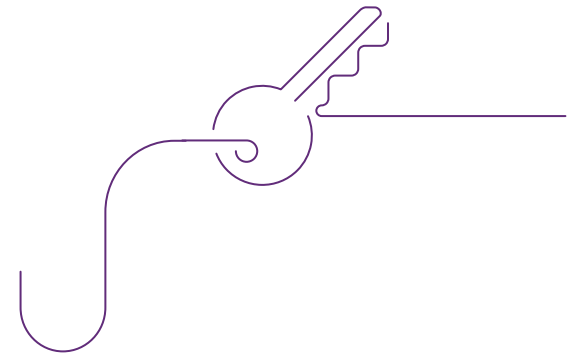
- > Les examens sont élaborés par l'**Instituto Cervantes**, la **Universidad Nacional Autónoma de México**, la **Universidad de Salamanca** et la **Universidad de Buenos Aires**. Plus de 75 Institutions Associées ibéro-américaines sont activement impliquées dans le SIELE en apportant fiabilité, validité et confiance.
- > L'administration des examens suit un protocole rigoureux pour garantir la qualité du processus.
- > Les contenus des examens et les mécanismes de qualification sont supervisés en permanence au niveau technique et académique.

SIELE SYNONYME D'ADAPTABILITE ET DE FLEXIBILITE

- > Le candidat sélectionne le lieu, la date et la modalité de l'examen.
- > Le contenu des examens prend en compte les variétés linguistiques de l'espagnol et les contextes culturels de l'actualité.

LE SIELE EST NUMERIQUE, SIMPLE ET RAPIDE

- > L'inscription se fait en ligne depuis le site **siele.org**.
- > Les certificats et rapports peuvent être téléchargés directement depuis Internet, en obtenant un code de vérification pour être présentés dans des processus d'entreprises et universités du monde entier.
- > Identifie en un seul examen le degré de connaissance pour les niveaux A1, A2, B1, B2 et C1.



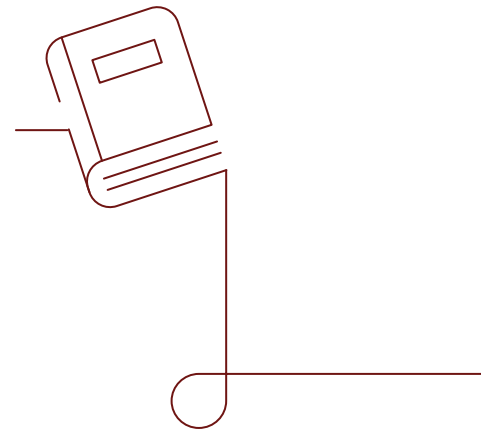


ALLIANCES POUR UN PROJET D'EXCELLENCE

Intégrer le SIELE dans les processus d'admission signifie faire partie d'un processus d'excellence d'envergure mondiale. Et l'objectif est double:

- > De futurs étudiants aux compétences linguistiques nécessaires.
- > Une augmentation de l'indice d'employabilité des diplômés.

Il permet de connecter les plans de formation des Universités et institutions aux besoins en capital humain des entreprises.





LE SIELE EST SYNONYME PRESTIGIO

- > Il s'agit de contribuer à un projet international qui défend et renforce la présence de l'espagnol dans le monde.
- > La fiabilité des Institutions titulaires: l'**Instituto Cervantes**, la **Universidad Nacional Autónoma de México**, la **Universidad de Salamanca** et la **Universidad de Buenos Aires**.
- > Il s'agit de faire partie d'une solution académique innovante.

LE SIELE EST SYNONYME D'EMPLOYABILITE

- > Il s'agit de la sécurité pour ses étudiants d'avoir de meilleures opportunités professionnelles.
- > Il représente une validité internationale: ses certificats et rapports correspondent aux valeurs du *Cadre Européen Commun de Référence pour les Langues* (CECRL).
- > Il s'agit d'améliorer l'image de marque de l'Université en valorisant l'employabilité de ses étudiants.

LE SIELE EST SYNONYME DE GARANTIE

- > C'est la certitude que les nouveaux étudiants possèdent le niveau d'espagnol requis.
- > Il s'agit de simplifier le processus d'admission, étant un outil standard dans le monde entier.
- > C'est une segmentation, car il permet de demander le niveau requis dans chaque programme grâce à la notation obtenue dans les modalités d'examen.

REJOIGNEZ LE PROJET CULTUREL PANHISPANIQUE
ACTUELLEMENT LE PLUS IMPORTANT.

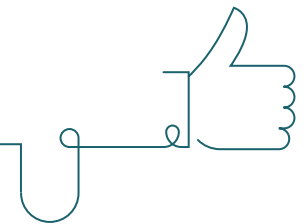


CAPITAL HUMAIN POUR LE XXIÈME SIÈCLE

LE SIELE aide à **générer des équipes de travail spécialisées** et adaptées aux exigences d'un **contexte mondial dans lequel l'espagnol s'impose**, aussi bien dans la communication que dans l'ouverture de nouveaux marchés.

Intégrer le SIELE comme **référence pour les processus de sélection**, c'est intégrer un outil flexible et standardisé **pour simplifier et renforcer** la construction de ses cadres professionnels.

Pour **les entreprises tournées vers la formation**, il s'agit d'une **opportunité d'activités** avec des perspectives de croissance et d'envergure internationale.





SIELE POUR LA SÉLECTION

- > L'outil de référence pour la sélection de profils avec maîtrise de l'espagnol. Il simplifie le processus et réduit ses coûts.
- > Meilleure efficacité et précision pour la sélection en comptant sur des examens spécifiques pour les diverses capacités linguistiques que requiert chaque poste.
- > Il garantit que la notation obtenue corresponde au niveau du candidat: le certificat est renouvelé et les examens sont actualisés.

SIELE POUR LA SPÉCIALISATION

- > Segmentation de profils professionnels à partir des diverses compétences que mesure le SIELE ce qui apporte une information pertinente pour des postes qui requièrent la maîtrise de l'espagnol.
- > Les professionnels de l'organisation pourront passer un examen SIELE pour évaluer leurs connaissances et compétences.

SIELE POUR LA FORMATION

- > Il s'agit d'une opportunité d'activités pour des entreprises et des organisations dédiées à la formation de professionnels.
- > Proposer des cours préparatoires pour le SIELE signifie participer à un marché qui se développera avec force les prochaines années.

ENTREPRISES



UN OUTIL POUR
LA FORMATION
ET SÉLECTION
DES MEILLEURS
PROFESSIONNELS.



UN RÉSEAU DE PRESTIGE ET D'INNOVATION

Un centre d'examen SIELE est un espace et une entité reconnus pour gérer et superviser dans ses locaux les examens SIELE.

Pour les entités de formation ou d'éducation, il suppose un **net développement de l'impact social et commercial.**

Faire partie du SIELE c'est faire partie d'un réseau stimulé par l'**IC**, l'**UNAM**, l'**USAL** et l'**UBA**. Il s'agit d'un pari sur l'innovation des stratégies de diffusion et d'évaluation de la langue espagnole.

UNE OPPORTUNITÉ POUR
RENFORCER L'ACTIVITÉ
ET LA PRÉSENCE DE SON
ORGANISATION.



CENTRES
D'EXAMEN



LE SIELE DÉVELOPPE L'ACTIVITÉ ET LA PORTÉE DES CENTRES

- > L'offre des examens SIELE attirera de nouveaux étudiants au centre.
- > Le centre perçoit des revenus du SIELE chaque fois qu'un candidat passe un examen dans ses locaux.

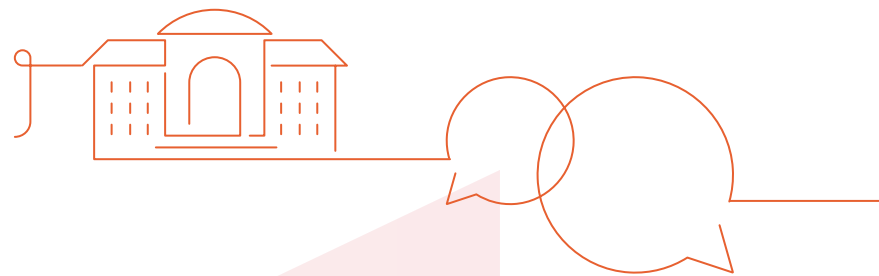
LE SIELE AMÉLIORE L'IMAGE DE MARQUE ET LA NOTORIÉTÉ DES CENTRES

- > Cela implique de se positionner en tant qu'entité qui mise sur l'innovation et la promotion de l'espagnol au niveau international.
- > Il ajoute des valeurs comme le prestige et la qualité technique et académique.
- > Il obtient une visibilité et facilite le travail en réseau en apparaissant dans les différents canaux de communication du SIELE.

COMMENT ÊTRE UN CENTRE D'EXAMEN SIELE?

- > Il existe trois critères principaux:
 - Prestige de l'entité requérante.
 - Garantie des bonnes pratiques dans la gestion.
 - Équipes techniques et humaines nécessaires pour administrer les examens.
- > Demandez-le en allant sur **siele.org** et complétez le formulaire dans la rubrique "centres d'examen".

UN SOUTIEN D'EXCELLENCE ET DE CONNAISSANCE



INSTITUTIONS À LA HAUTEUR DE LA LANGUE ESPAGNOLE

L'excellence des institutions qui créent, promeuvent et gèrent le SIELE est la clé de sa **fiabilité au niveau académique et technologique**.

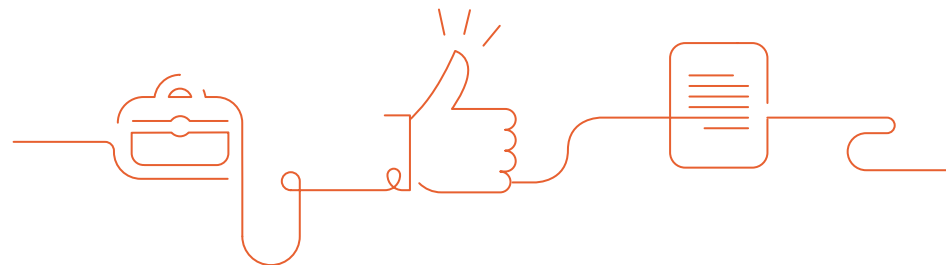
Le SIELE est promu par l'**Instituto Cervantes**, la **Universidad Nacional Autónoma de México**,

la **Universidad de Salamanca** et la **Universidad de Buenos Aires**. Le développement de la plateforme technologique et sa commercialisation au niveau mondial sont à la charge de **Telefónica Educación Digital**.

A ces organisations s'ajoutent des **Institutions Associées**: un circuit qualifié d'universités ibéro-américaines qui collaborent à la recherche de l'enseignement de l'espagnol, contrôlent la qualité du contenu des examens et apportent une grande variété de matériaux didactiques.

POUVOIRS INSTITUTIONNELS





INSTITUTIONS TITULAIRES:

INSTITUTO CERVANTES:

Institution publique créée par l'Espagne en 1991 pour la promotion et l'enseignement de la langue espagnole et les langues co-officielles.

- > Présent dans 90 villes des 43 pays sur les cinq continents.
- > 60 bibliothèques avec une collection bibliographique de plus de 1.300.000 ouvrages.
- > Plus de 14.000 cours dispensés en 2014-2015 et presque 5.000 actions culturelles menées dans le monde entier.



Instituto
Cervantes

UNIVERSIDAD NACIONAL AUTÓNOMA DE MÉXICO:

Elle a été fondée en 1551 et elle représente l'université ibéro-américaine avec le plus grand nombre d'étudiants inscrits. Elle a comme objectif primordial la formation de professionnels importants pour le pays et le monde, et d'étendre, avec la plus grande amplitude possible, les bénéfices de la culture.

- > 342.542 élèves sur l'année 2014-2015.
- > 41 programmes de troisième cycle, 37 programmes de spécialisation et 116 cursus.
- > 198 conventions avec des institutions internationales.



UNAM

UNIVERSIDAD DE SALAMANCA:

L'Universidad de Salamanca a été fondée en 1218. Elle est la deuxième université espagnole dans laquelle étudient le plus d'étudiants en dehors de leur district universitaire.

- > 47% des étudiants de master universitaire et 49% des étudiants de doctorat proviennent d'un pays étranger.
- > Parmi ces étudiants étrangers, il en ressort un nombre très au-dessus ayant une provenance ibéro-américaine.
- > Elle est considérée comme une des meilleures universités espagnoles dans l'enseignement des langues modernes, spécialement en philologie hispanique et anglaise.



UNIVERSIDAD
DE SALAMANCA
CAMPUS DE EXCELENCIA INTERNACIONAL

UNIVERSIDAD DE BUENOS AIRES:

L'UBA est une Université publique fondée en 1821 et est considérée comme l'un des centres d'étude les plus prestigieux du continent.

- > Elle compte plus de 300.000 étudiants, 78 cursus diplômants et 116 diplômes dérivés, en plus de divers cursus de troisième cycle, doctorat et post-doctorat.
- > Près de 30% de la recherche scientifique d'Argentine sont réalisés à l'UBA.
- > Quatre des cinq lauréats argentins du Prix Nobel y ont étudié et sont professeurs dans cette université.



UBA
Universidad de Buenos Aires

POUVOIRS INSTITUTIONNELS



INSTITUTIONS ASSOCIÉES:

Plus de 75 institutions associées dans plus de 20 pays ibéro-américains avec une implication active dans le SIELE qui collaborent à la recherche de l'enseignement de l'espagnol, soutiennent la qualité du contenu et apportent des matériaux didactiques innovants.



TELEFÓNICA EDUCACIÓN DIGITAL

Il s'agit du Grupo Telefónica spécialisé dans des solutions de Formation en ligne et Éducation Numérique. Elle compte 500 professionnels dans 5 pays (Espagne, Brésil, Colombie, Pérou et Chili), et plus de 300 clients répartis en Europe, aux États-Unis et en Amérique Latine.

En 15 ans sur le marché elle a apporté une valeur à plus de 4 millions d'étudiants dans différentes plateformes technologiques.

Telefónica **EDUCACIÓN DIGITAL**



Créé et développé par:



Géré par:

